

IASO®

Better Outside

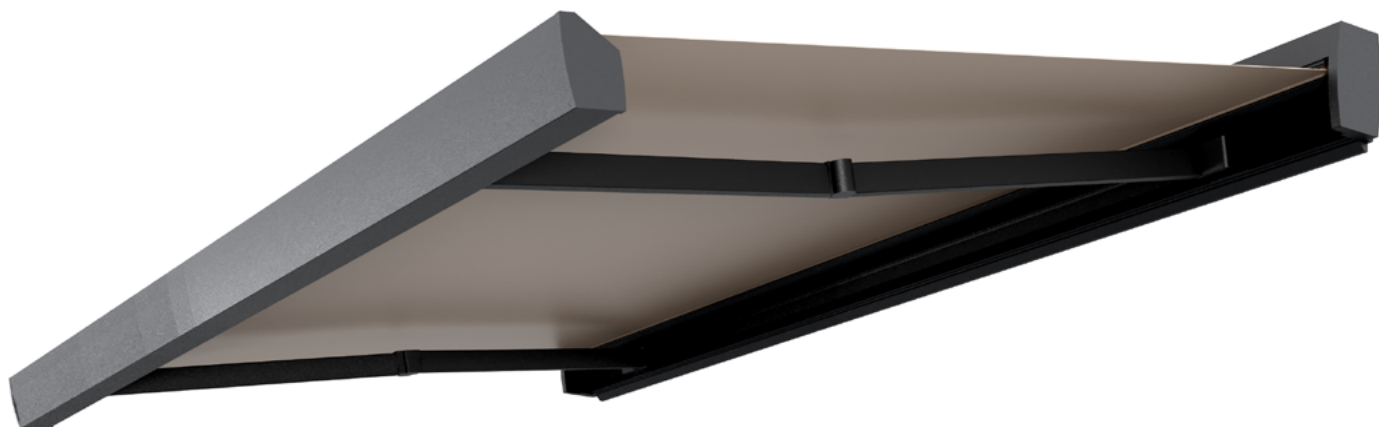
FICHA TÉCNICA

ESPAÑOL

TOLDOS

CON COFRE

SPICA



ÍNDICE	—	02 DESCRIPCIÓN
		02 CARACTERÍSTICAS TÉCNICAS
		02 BRAZOS EXTENSIBLES
		02 INSTALACIÓN
		02 ILUMINACIÓN
		03 DESPIECE
		04 DIMENSIONES DEL SOPORTE
		05 DIAGRAMA DE PROYECCIÓN
		05 TAMAÑO MÍNIMO
		06 CLASIFICACIÓN DEL PRODUCTO
		06 CLASIFICACIÓN SEGÚN PRECIPITACIÓN
		06 CLASIFICACIÓN SEGÚN VIENTO
		07 COMPATIBILIDAD DE MOTORES
		07 COMPATIBILIDAD MOTOR-TUBO (Ø)
		07 MOTORIZACIÓN
		08 CONFIGURACIÓN LONA ACRÍLICA
		08 CONFIGURACIÓN LONA PLÁSTICA
		09 EMISORES

DESCRIPCIÓN

SPICA es un cofre de brazos extensibles, caracterizado por un diseño sencillo y elegante. Los elementos de fijación y los tornillos están totalmente escondidos a la vista. Aunque tenga dimensiones pequeñas el cofre puede llegar a tener una salida de 410 cm con brazo Giant. El modelo se completa con una gran variedad de opciones como el kit de luces y el terminal cofre

CARACTERÍSTICAS TÉCNICAS

- Estructura : Aluminio 6063-T5, para los perfiles
- Tornillería: Acero inoxidable AISI 304 y zincada

BRAZOS EXTENSIBLES

BALTEUS
BALTEUS + LED

↙ min. 160 cm
↘ máx. 410 cm



BALTEUS GIANT
BALTEUS GIANT + LED

↙ min. 160 cm
↘ máx. 410 cm



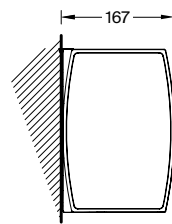
SPIN

↙ min. 160 cm
↘ máx. 410 cm

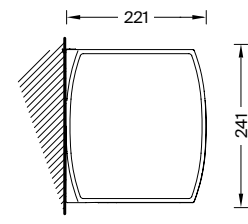


Cable | Cadena

INSTALACIÓN



Montaje a pared

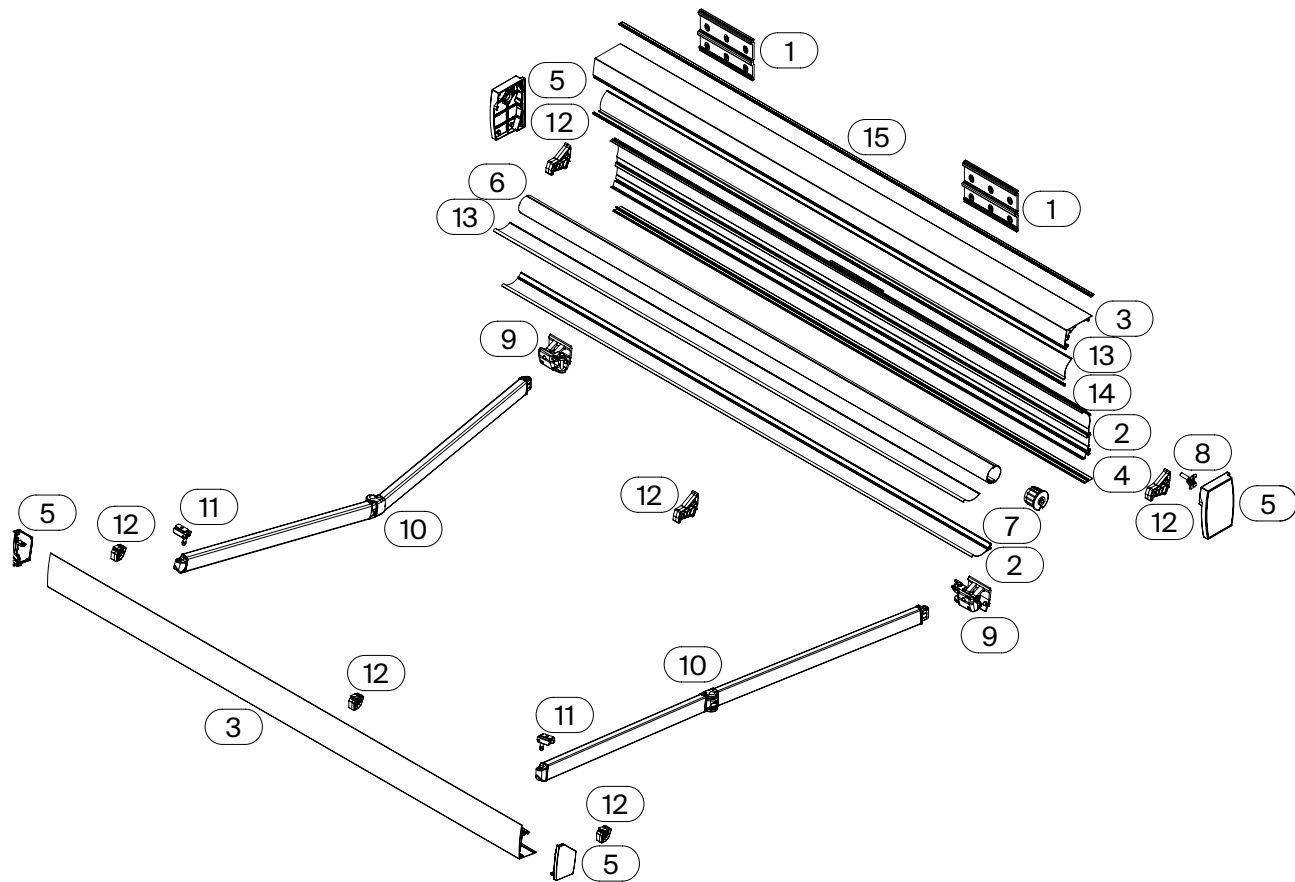


Montaje a pared con terminal cofre

ILUMINACIÓN

BRAZOS	COFRE	TAPAS LATERALES
Sí	Sí	Sí

DESPIECE



- 1 Soporte pared de aluminio extruido
- 2 Kit perfiles posterior
- 3 Kit perfiles anterior
- 4 Tejadillo inferior
- 5 Tapones para terminal y cofre
- 6 "Rollerbat" liso Ø80 mm
- 7 Casquillo Ø80 mm con hueco Ø14 mm
- 8 Placa H30 mm con eje redondo extraible
- 9 Soportes brazo abatible
- 10 Brazos con cinta Balteus
- 11 Deslizadores inclinados para brazos "Balteus/Spin"
- 12 Embudo
- 13 Perfil salva tejido de PVC
- 14 Goma

DIMENSIONES DEL SOPORTE

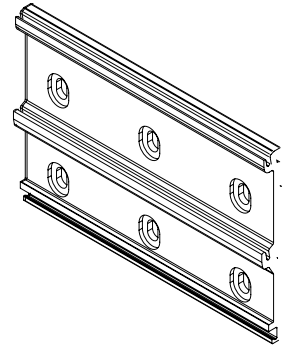
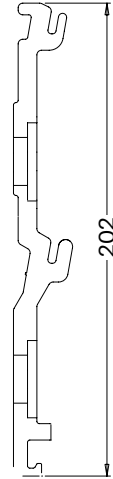
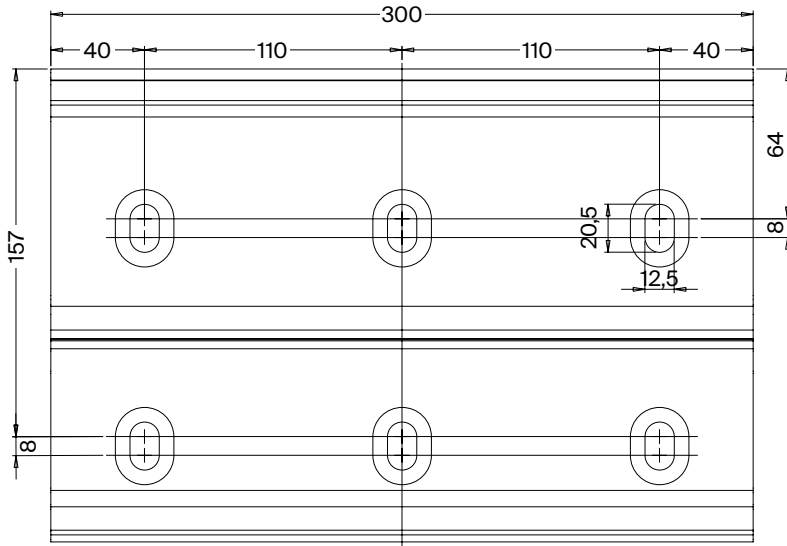
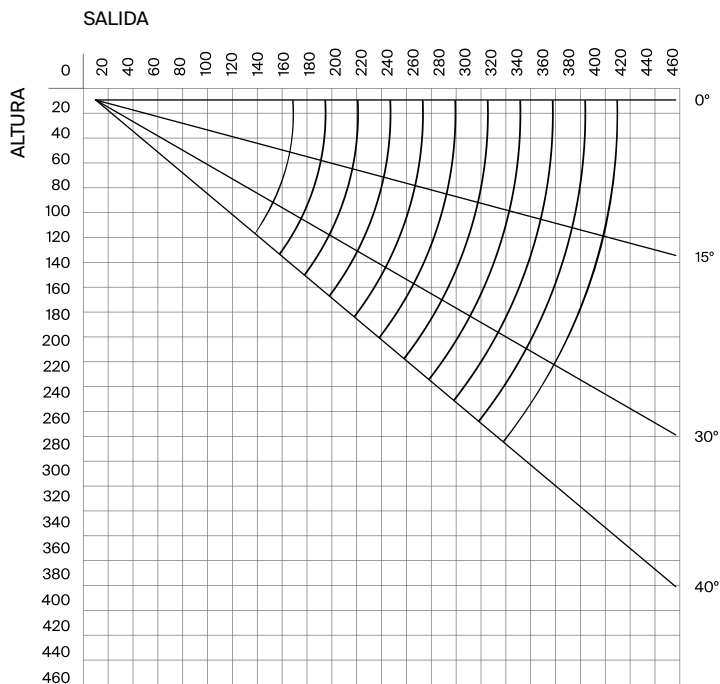


DIAGRAMA DE PROYECCIÓN

Montaje a pared

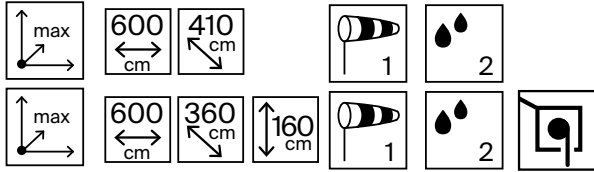


TAMAÑO MÍNIMO

	160	185	210	235	260	285	310	335	360	385	410
	221	246	271	296	321	346	371	396	424*	449*	474*
	-	-	-	-	329*	-	379*	-	429*	-	-

* Brazos Giant

CLASIFICACIÓN DEL PRODUCTO



CLASIFICACIÓN SEGÚN PRECIPITACIÓN

CLASE	Intensidad media en una hora (mm/h)	Situación ambiental
1	≤ 2	Débiles
2	> 2 y ≤ 15	Moderadas

CLASIFICACIÓN SEGÚN VIENTO

CLASE	LÍNEA (m)										
	SALIDA (m)	2,50	3,00	3,50	4,00	4,50	5,00	5,50	6,00	6,50	7,00
1,60		1	1	1	1	1	1	1	1	-	-
1,85		1	1	1	1	1	1	1	1	-	-
2,10			1	1	1	1	1	1	1	-	-
2,35			1	1	1	1	1	1	1	-	-
2,60				1	1	1	1	1	1	-	-
2,85				1	1	1	1	1	1	-	-
3,10					1	1	1	1	1	-	-
3,35					1	1	1	1	1	-	-
3,60						1	1	1	1	-	-
3,85							1	1	1	-	-
4,10								1	1	-	-

CLASE	Grado Beaufort	Velocidad del viento		Presión	Situación Ambiental
1	0	0 - 1 km/h	0.0 - 0.3 m/s	0.05 N/m ²	Calma
	1	1 - 5 km/h	0.3 - 1.4 m/s	1.21 N/m ²	Brisa muy ligera
	2	6 - 11 km/h	1.7 - 3.1 m/s	5.84 N/m ²	Brisa ligera
	3	12 - 19 km/h	3.4 - 5.3 m/s	17.41 N/m ²	Brisa tensa
2	4	20 - 28 km/h	5.6 - 7.8 m/s	37.81 N/m ²	Viento moderado
3	5	29 - 38 km/h	8.1 - 10.6 m/s	69.64 N/m ²	Viento tenso

COMPATIBILIDAD DE MOTORES

MOTOR COMPATIBLE	
Somfy Sunea io	Simu K7 Star

COMPATIBILIDAD MOTOR-TUBO (Ø)

PAR MOTOR (Nm)	MOTOR (mm)	TUBO (mm)
≤50	Ø50	Ø70 y Ø80
>50	Ø60	Ø80

MOTORIZACIÓN (Nm)

Par Motor (Nm)	LÍNEA (m)										
	SALIDA (m)	2,50	3,00	3,50	4,00	4,50	5,00	5,50	6,00	6,50	7,00
1,60		30	30	30	30	30	30	50	50	50	50
1,85		30	30	30	30	40	40	50	50	50	50
2,10			30	30	30	40	40	50	50	70	70
2,35			40	40	40	50	50	70	70	70	70
2,60				40	40	50	50	70	70	70	70
2,85				40	40	50	50	70	70	85	85
3,10					50	50	50	70	70	85	85
3,35					50	50	50	70	70	85	85
3,60						55	55	70	70	85	85
3,85						70	70	70	70	85	85
4,10							70	70	70	85	85

CONFIGURACIÓN LONA ACRÍLICA

SALIDA (m)	LÍNEA (m)									
	2,50	3,00	3,50	4,00	4,50	5,00	5,50	6,00	6,50	7,00
1,60	2/2/80	2/2/80	2/2/80	2/2/80	2/3/80	2/3/80	2/3/80	2/3/80	4/4/80	4/4/80
1,85	2/2/80	2/2/80	2/2/80	2/2/80	2/3/80	2/3/80	2/3/80	2/3/80	4/5/80	4/5/80
2,10		2/2/80	2/2/80	2/2/80	2/3/80	2/3/80	2/3/80	2/3/80	4/4/80	4/4/80
2,35		2/2/80	2/2/80	2/2/80	2/3/80	2/3/80	2/3/80	2/3/80	4/4/80	4/4/80
2,60			2/3/80	2/3/80	2/3/80	2/3/80	2/3/80	2/3/80	3/3/80	3/3/80
2,85			2/3/80	2/3/80	2/3/80	2/3/80	2/3/80	2/3/80	3/4/80	3/4/80
3,10				2/3/80	2/3/80	2/3/80	2/3/80	2/3/80	3/4/80	3/4/80
3,35				2/3/80	2/3/80	2/3/80	2/3/80	2/3/80	3/4/80	3/4/80
3,60					2/3/80	2/3/80	2/3/80	2/3/80	2/3/80	2/3/80
3,85					2/3/80	2/3/80	2/3/80	2/3/80	2/3/80	2/3/80
4,10						2/3/80	2/3/80	2/3/80	2/3/80	2/3/80

* Brazos / Soportes / Ø Tubo enrollado

CONFIGURACIÓN LONA PLÁSTICA

SALIDA (m)	LÍNEA (m)									
	2,50	3,00	3,50	4,00	4,50	5,00	5,50	6,00	6,50	7,00
1,60	2/2/80	2/2/80	2/2/80	2/2/80	2/3/80	2/3/80	2/3/80	2/3/80	4/4/80	4/4/80
1,85	2/2/80	2/2/80	2/2/80	2/2/80	2/3/80	2/3/80	2/3/80	2/3/80	4/5/80	4/5/80
2,10		2/2/80	2/2/80	2/2/80	2/3/80	2/3/80	2/3/80	2/3/80	4/4/80	4/4/80
2,35		2/2/80	2/2/80	2/2/80	2/3/80	2/3/80	2/3/80	2/3/80	4/4/80	4/4/80
2,60			2/3/80	2/3/80	2/3/80	2/3/80	2/3/80	2/3/80	3/3/80	3/3/80
2,85			2/3/80	2/3/80	2/3/80	2/3/80	2/3/80	2/3/80	3/4/80	3/4/80
3,10				2/3/80	2/3/80	2/3/80	2/3/80	2/3/80	3/4/80	3/4/80
3,35				2/3/80	2/3/80	2/3/80	2/3/80	2/3/80	3/4/80	3/4/80
3,60					2/3/80	2/3/80	2/3/80	2/3/80	2/3/80	2/3/80
3,85					2/3/80	2/3/80	2/3/80	2/3/80	2/3/80	2/3/80
4,10						2/3/80	2/3/80	2/3/80	2/3/80	2/3/80

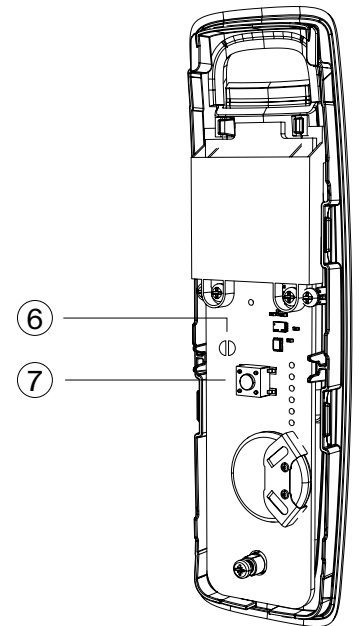
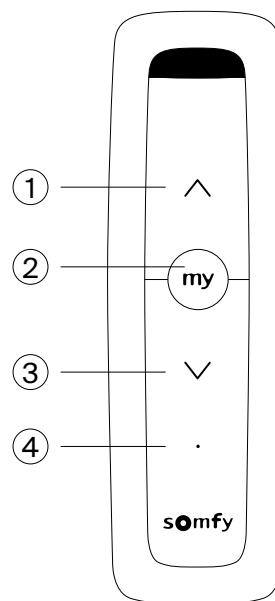
* Brazos / Soportes / Ø Tubo enrollado

EMISORES

SOMFY SITUO 1

Frecuencia	IO 868 MHz
Canales	1
Alimentación	CR2032 3V
Radio de alcance	50 m (20 m interior)
Grado de protección	IP30
Dimensiones	139 x 42 x 16 mm

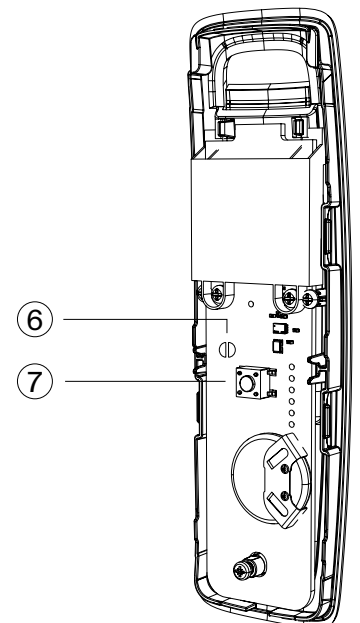
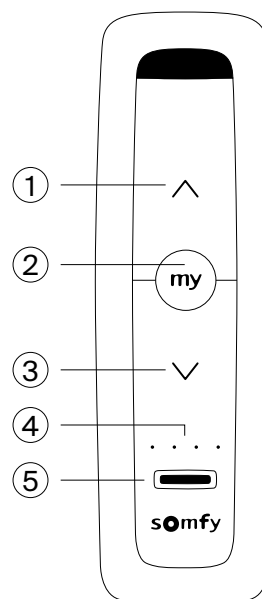
- ① Botón Subir/Encender/Abrir
- ② Botón STOP/my
- ③ Botón Bajar/Apagar/Cerrar
- ④ Luz indicadora de activación del botón
- ⑥ Selector de modo autónomo específico
- ⑦ Botón PROG



SOMFY SITUO 5

Frecuencia	IO 868 MHz
Canales	5
Alimentación	CR2430 3V
Radio de alcance	50 m (20 m interior)
Grado de protección	IP30
Dimensiones	139 x 42 x 16 mm

- ① Botón Subir/Encender/Abrir
- ② Botón STOP/my
- ③ Botón Bajar/Apagar/Cerrar
- ④ Luces indicadoras de activación del botón y selección de grupo
- ⑤ Selector de grupo
- ⑥ Selector de modo autónomo específico
- ⑦ Botón PROG



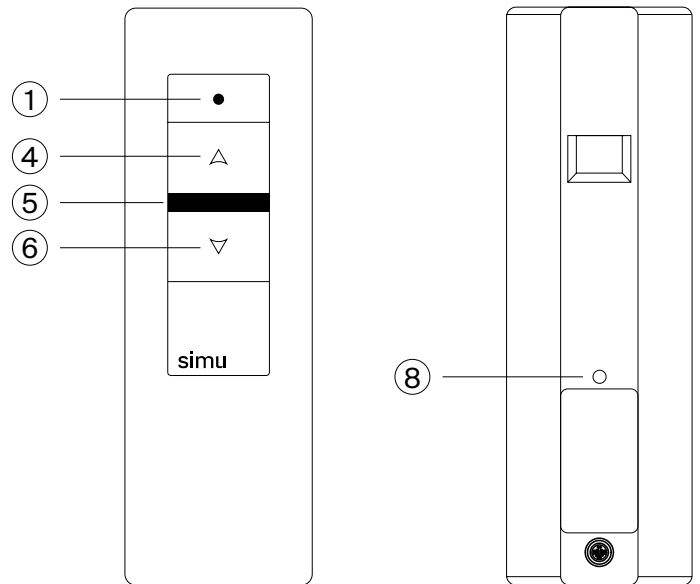
* Los emisores Somfy son únicamente compatibles con motores Somfy, y los emisores Simu son únicamente compatibles con motores Simu.

EMISORES

SIMU MOBILE 1C

Frecuencia	433,42 MHz
Canales	1
Alimentación	CR2430 3V
Radio de alcance	50 m (20 m interior)
Grado de protección	IP30
Dimensiones	125 x 40 x 15 mm

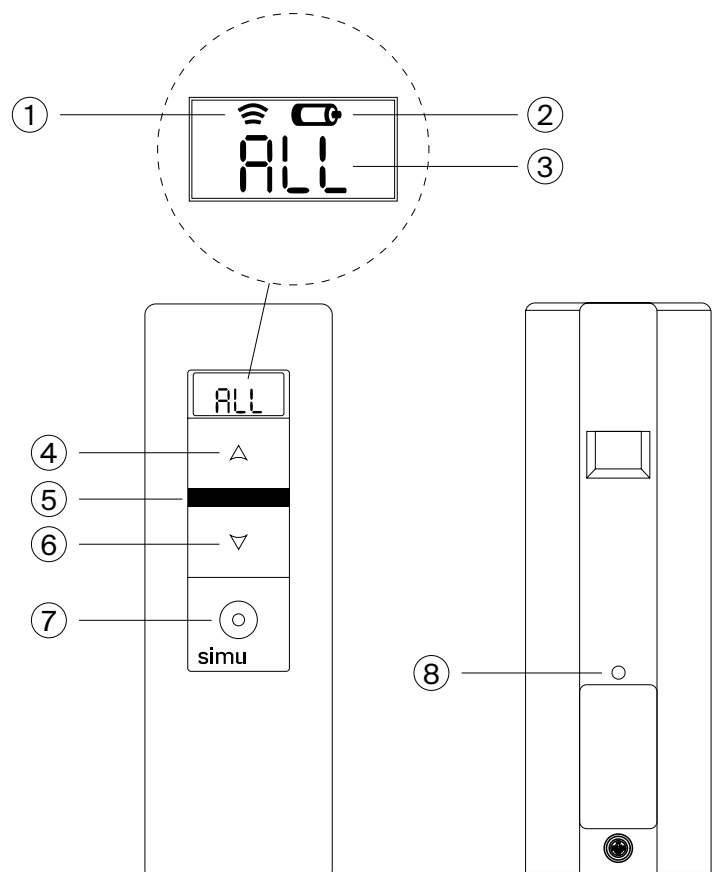
- ① Indicador de transmisión
- ④ Botón de mando UP
- ⑤ STOP / botón de mando P.I.
- ⑥ Botón de mando DOWN
- ⑧ Botón de programación «PROG»

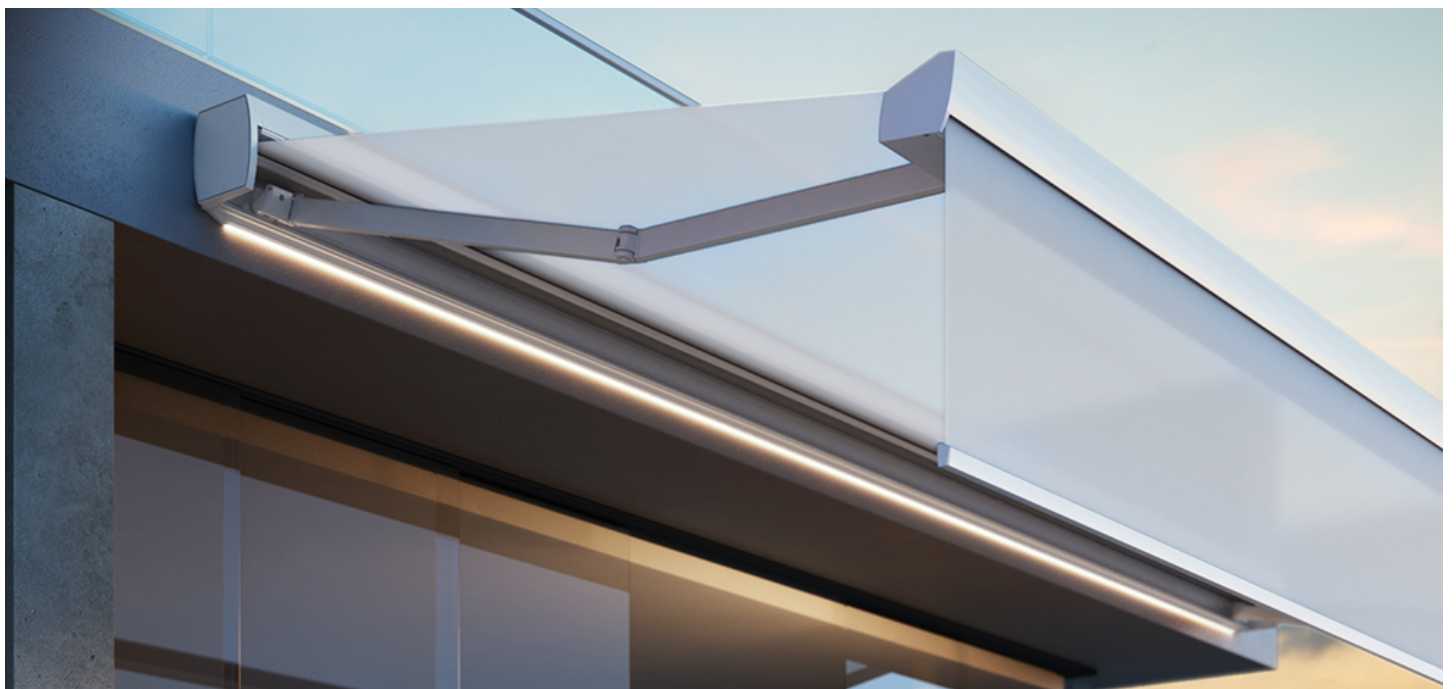


SIMU MOBILE 5C

Frecuencia	433,42 MHz
Canales	5
Alimentación	CR2430 3V
Radio de alcance	50 m (20 m interior)
Grado de protección	IP30
Dimensiones	125 x 40 x 15 mm
Pantalla	Si

- ① Indicador de transmisión
- ② Indicador de batería baja
- ③ Canal seleccionado: 1, 2, 3, 4, 5 o Todos (All)
- ④ Botón de mando UP
- ⑤ STOP / botón de mando P.I.
- ⑥ Botón de mando DOWN
- ⑦ Botón de selección
- ⑧ Botón de programación «PROG»





We believe in the *elegance* of engineering.